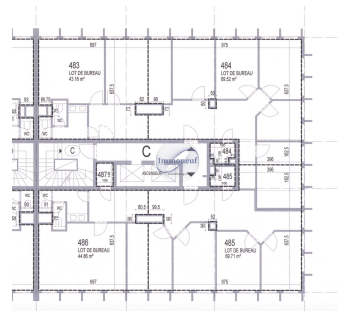




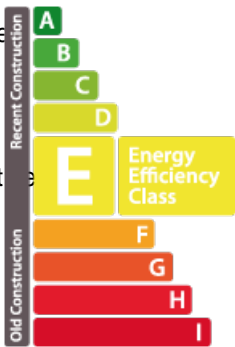
Bureau
103.15m²
Luxembourg-Centre

986 000€



Opportunité exceptionnelle à saisir au Forum Royal, LuxembourgSitué dans l'emblématique Forum Royal, en face de l'Hôtel Royal et en plein cœur de Luxembourg, ce bien unique offre une superficie de 103,15 m² nets, occupant une partie du coin du 5^e étage. Il s'agit de la vente des lots 5C11 et 5C12, actuellement aménagés en bureaux et loués à long terme. Grâce au statut mixte de la propriété, les espaces offrent une flexibilité d'utilisation et peuvent convenir aussi bien à des fins résidentielles que professionnelles.Le bureau génère un loyer mensuel de 3483 € HTVA avec une échéance au 1^{er} avril 2027.Avec ses nombreuses fenêtres sur tout le pourtour, ce bien bénéficie d'une lumière naturelle exceptionnelle et offre une vue dégagée, grâce à son emplacement en hauteur. Il s'agit d'une opportunité rare dans un quartier prestigieux, combinant emplacement stratégique, potentiel d'aménagement et rendement locatif attractif.Pour plus d'informations ou pour organiser une visite, contactez-nous...

Classe de performance énergétique



CARACTÉRISTIQUES

Nombre de pièces : -
Nb. de chambre(s) : -
Surface : 103.15m²
Nb. de sdb : -
Cuisine équipée : Non

Immoneuf

28, rue des Bains L-1212

26 26 40

immoneuf@pt.lu

<https://www.immoneuf.lu/fr/detail-2234834>