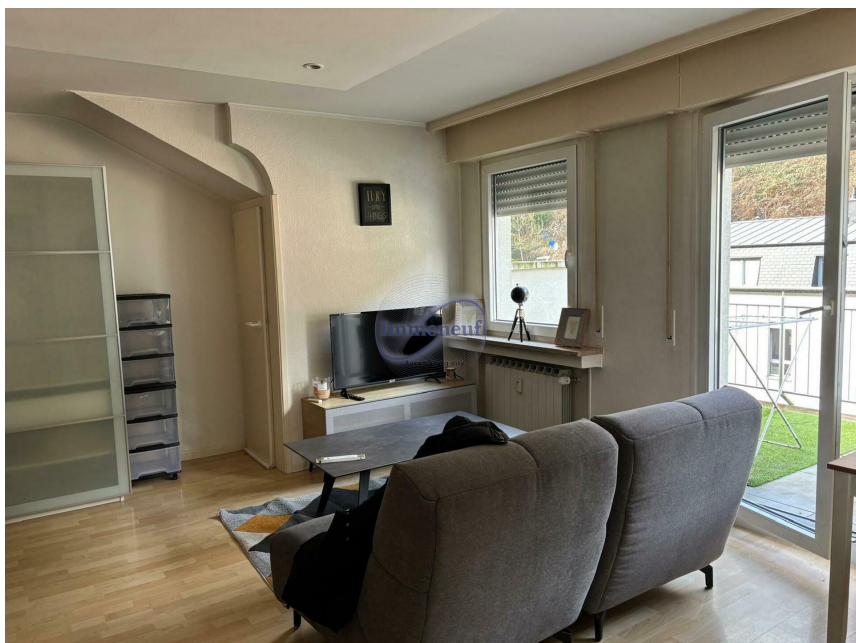




Appartement

33m² 1 Chambre(s)
Luxembourg

1 665€
Charges : 185€



Idéalement situé entre le Kirchberg et le centre-ville de Luxembourg, cet appartement rénové se trouve au 3^e étage d'une résidence sans ascenseur et bénéficie d'un balcon. Il se compose d'un salon, d'une cuisine entièrement équipée, d'une chambre à coucher, d'une salle de douche et de WC séparés. Le bien est à proximité des transports en commun, des commerces et de toutes les commodités.

CARACTÉRISTIQUES

Nombre de pièces : 1
Nb. de chambre(s) : 1
Surface : 33m²
Nb. de sdb : -
Cuisine équipée : Non



Immoneuf



28, rue des Bains L-1212



26 26 40



immoneuf@pt.lu



<https://www.immoneuf.lu/fr/detail-2234930>