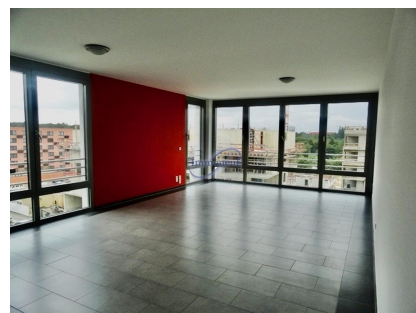




Penthouse
106m² 2 Sall (s)
Luxembourg-Kirchberg

2 680€
Charges : 300€



Superbe penthouse de standing de 106 m², idéalement situé dans le quartier recherché de Grünewald, offrant un cadre de vie à la fois élégant et lumineux. Disponible à partir du 08/2026 Ce bien se compose d'un hall d'entrée accueillant, d'un vaste séjour avec salon et salle à manger bénéficiant d'une agréable vue dégagée, ainsi que d'une cuisine ouverte entièrement équipée aux finitions soignées. L'espace nuit comprend deux chambres confortables, une salle de bains équipée d'une baignoire, d'un lavabo et d'un WC, ainsi qu'une salle de douche avec WC. Une loggia de 6 m² vient parfaire cet ensemble en offrant un espace extérieur agréable. Le bien dispose également d'un débarras, de volets électriques, d'une cave privative, d'une buanderie commune et d'un emplacement de parking en sous-sol. Pour tout renseignement ou pour organiser une visite, veuillez nous contacter au 26 26 40 ou par e-mail à immoneuf@pt.lu

SPEZIFIKATIOUNE

Zuel vun den Zëmmeren : 7
NB. Chamber (s) : 2
Uewerfläch : 106m²
NB. vun Buedzëmmer : 1
geluecht Kichen : Oui

 **Immoneuf**

 **28, rue des Bains L-1212**

 **26 26 40**

 **immoneuf@pt.lu**

 **<https://www.immoneuf.lu/lu/detail-2233529>**