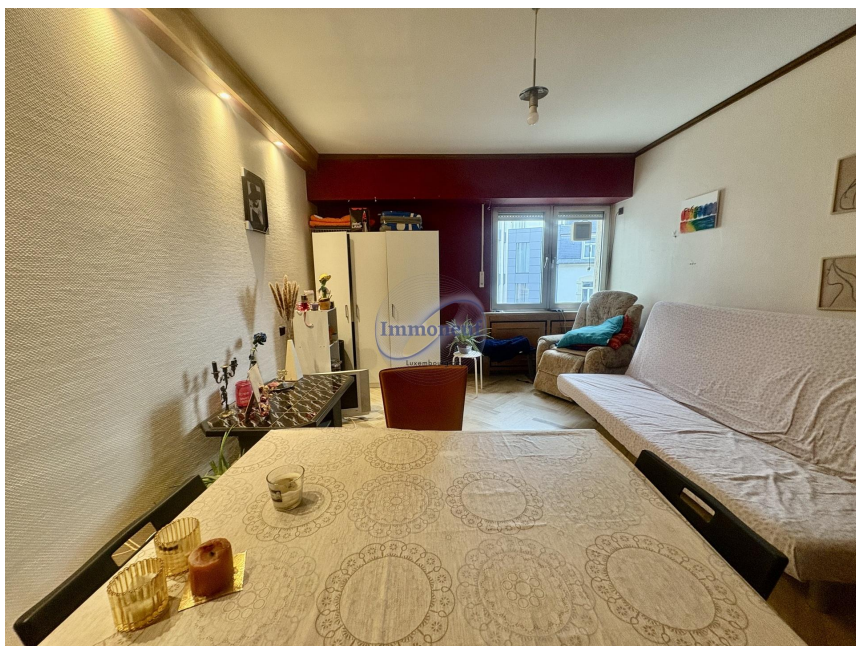




## Miweileiert Appartement

60m<sup>2</sup> 1 Sall (s)  
Luxembourg-Gare

**1 200€**  
**Charges : 250€**



Appartement meublé – Disponible à partir du 15/01/2026 – Merci de nous contacter exclusivement par e-mail à [immoneuf@pt.lu](mailto:immoneuf@pt.lu) Appartement meublé idéalement situé au centre-ville du Luxembourg, à proximité immédiate de l'hôtel Sofitel ainsi que de toutes les commodités, notamment le supermarché Alima, une boulangerie et plusieurs cafés. Le bien se trouve au 3<sup>e</sup> étage. Il se compose d'une entrée, d'une chambre à coucher, d'une cuisine équipée avec accès balcon, d'un séjour avec canapé, ainsi que d'une salle de bains équipée d'une baignoire, d'un lavabo et d'un WC. Une cave vient compléter ce bien. Pour toute information complémentaire ou pour organiser une visite, vous pouvez nous contacter à l'adresse [immoneuf@pt.lu](mailto:immoneuf@pt.lu)

## SPEZIFIKATIOUNE

Zuel vun den Zëmmeren : 4  
NB. Chamber (s) : 1  
Uewerfläch : 60m<sup>2</sup>  
NB. vun Buedzëmmer : 1  
geluecht Kichen : Non

**Immoneuf****28, rue des Bains L-1212****26 26 40****[immoneuf@pt.lu](mailto:immoneuf@pt.lu)****<https://www.immoneuf.lu/lu/detail-2234676>**