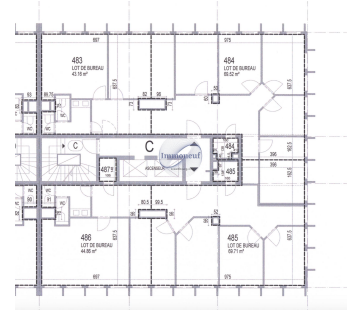




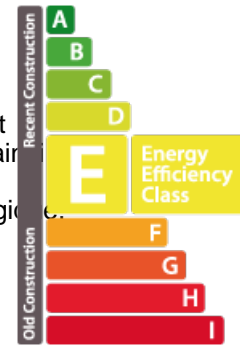
Büro
103.15m²
Luxembourg-Centre

986 000€



Opportunité exceptionnelle à saisir au Forum Royal, Luxembourg. Situé dans le Forum Royal, en face de l'Hôtel Royal et au centre-ville du Luxembourg, ce bien unique offre une superficie de 103,15 m² nets, occupant une partie de l'angle du 5^e étage. Actuellement aménagé en bureaux et loué à long terme, il se compose de plusieurs espaces fonctionnels. Grâce au statut mixte de la propriété, ce bien offre une réelle flexibilité d'utilisation et peut convenir aussi bien à un projet résidentiel qu'à une activité professionnelle. Doté de nombreuses fenêtres sur tout le pourtour, il bénéficie d'une luminosité naturelle particulièrement agréable ainsi que d'une vue dégagée liée à sa situation en étage élevé. Il s'agit d'une opportunité rare au sein d'un quartier recherché, alliant emplacement stratégique, potentiel d'aménagement et investissement sécurisé. Pour toute information complémentaire ou pour organiser une visite, je vous invite à nous contacter au 26 26 40 ou par email à immoneuf@pt.lu

energiespuerend



SPEZIFIKATIOUNE

Zuel vun den Zëmmeren : -
 NB. Chamber (s) : -
 Uewerfläch : 103.15m²
 NB. vun Buedzëmmer : -
 geluecht Kichen : Non

✓ Immoneuf

📍 28, rue des Bains L-1212

📞 26 26 40

✉ immoneuf@pt.lu

🌐 <https://www.immoneuf.lu/lu/detail-2234834>