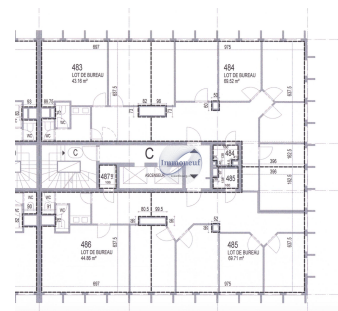




**Büro**  
230m<sup>2</sup>  
Luxembourg-Centre

**2 200 000€**

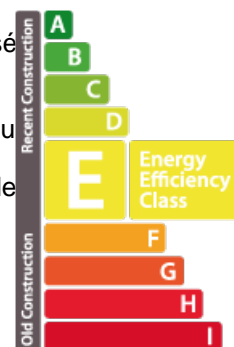


## BESCHREIWUNG

Opportunité exceptionnelle au Forum Royal, Luxembourg. Situé dans le Forum Royal, en face de l'Hôtel Royal et au centre-ville du Luxembourg, ce bien développe une superficie de 230 m<sup>2</sup> nets et occupe l'angle du cinquième étage, ce qui lui confère une configuration particulièrement agréable. À l'origine composé de quatre lots, il est aujourd'hui aménagé en deux bureaux actuellement loués avec des baux en cours jusqu'au 1er mars 2027 et au 1er avril 2028. Cette configuration offre une certaine souplesse, les espaces pouvant être réunis ou conservés séparément selon votre projet, qu'il soit résidentiel ou professionnel, grâce au statut mixte de la propriété. Grâce à ses nombreuses fenêtres sur tout le pourtour, le bien bénéficie d'une belle luminosité naturelle tout au long de la journée, ainsi que d'une vue dégagée liée à sa situation en étage élevé. Il s'agit d'un bien rare, idéalement situé dans un environnement recherché, offrant à la fois une implantation centrale et un réel potentiel d'am...

## ENERGIE PASS

energiespuerend



## SPEZIFIKATION

Zuel vun den Zëmmeren : -  
NB. Chamber (s) : -  
Uewerfläch : 230m<sup>2</sup>  
NB. vun Buedzëmmer : -  
geluecht Kichen : Non

✓ Immoneuf

📍 28, rue des Bains L-1212

📞 26 26 40

✉ immoneuf@pt.lu

🌐 <https://www.immoneuf.lu/lu/detail-2234858>