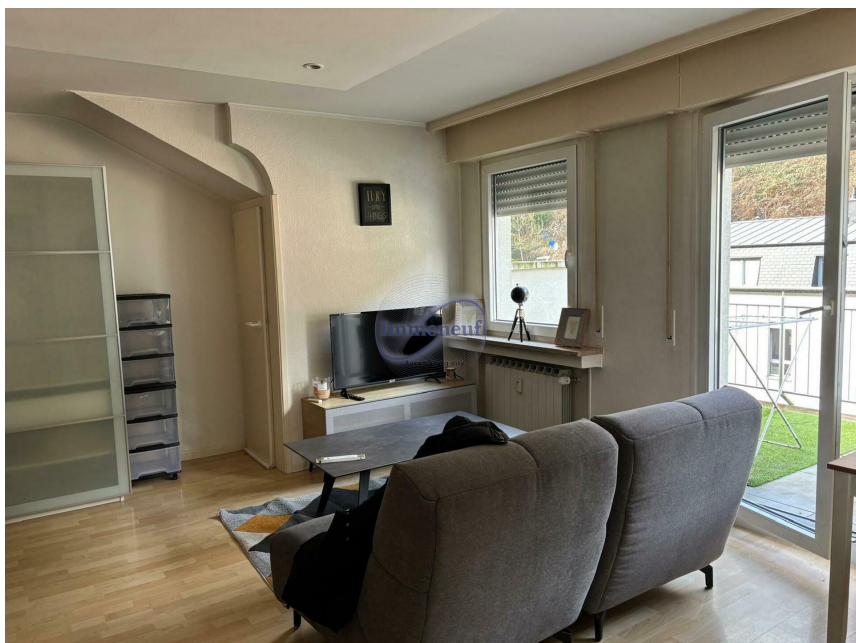




# Appartement

33m<sup>2</sup> 1 Sall (s)  
Luxembourg

**1 665€**  
**Charges : 185€**



Idéalement situé entre le Kirchberg et le centre-ville de Luxembourg, cet appartement rénové se trouve au 3<sup>e</sup> étage d'une résidence sans ascenseur et bénéficie d'un balcon. Il se compose d'un salon, d'une cuisine entièrement équipée, d'une chambre à coucher, d'une salle de douche et de WC séparés. Le bien est à proximité des transports en commun, des commerces et de toutes les commodités.

## SPEZIFIKATIOUNE

Zuel vun den Zëmmeren : 1

NB. Chamber (s) : 1

Uewerfläch : 33m<sup>2</sup>

NB. vun Buedzëmmer : -

geluecht Kichen : Non



**Immoneuf**



**28, rue des Bains L-1212**



**26 26 40**



**immoneuf@pt.lu**



**<https://www.immoneuf.lu/lu/detail-2234930>**