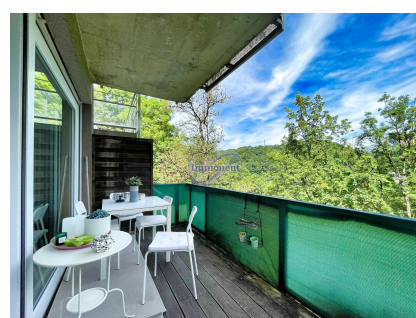




Appartement
70m² 2 Sall (s)
Luxembourg-Limpertsberg

750 000€



Situé au deuxième étage d'une résidence bien entretenue avec ascenseur, cet appartement offre un cadre de vie confortable et fonctionnel. Le bien se compose de deux chambres à coucher, d'un agréable séjour s'ouvrant sur une cuisine ouverte, avec accès direct à une terrasse bénéficiant d'une absence totale de vis-à-vis. Une salle de bains équipée d'une baignoire, d'une douche et d'un lavabo complète l'espace nuit, ainsi qu'un WC séparé. L'appartement se développe sur toute la largeur du bâtiment, offrant ainsi une belle exposition, une excellente circulation de l'air et une luminosité naturelle particulièrement appréciable tout au long de la journée. En complément, le bien dispose d'un emplacement de parking en sous-sol ainsi que d'une cave privatif. Disponible immédiatement, cet appartement représente une opportunité à découvrir sans tarder. Une visite s'impose afin d'en apprécier pleinement le potentiel. Pour toute information complémentaire ou pour organiser une visite, nous vous invitons...

SPEZIFIKATIOUNE

Zuel vun den Zëmmeren : 5
NB. Chamber (s) : 2
Uewerfläch : 70m²
NB. vun Buedzëmmer : 1
geluecht Kichen : Non

 **Immoneuf**

 **28, rue des Bains L-1212**

 **26 26 40**

 **immoneuf@pt.lu**

 **<https://www.immoneuf.lu/lu/detail-2234943>**